

ETI5 Majeure Image: Maillage

CPE Lyon
damien.rohmer@cpe.fr

18 Novembre 2010

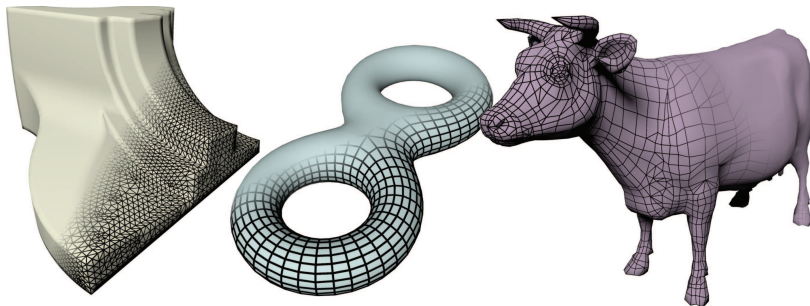
Plan du cours

- 1 Introduction Maillages polygonaux
- 2 Élement de base : Triangle
- 3 Description d'un maillage
- 4 Textures
- 5 Softwares

Maillage

Maillage

- Maillage (Mesh) = Ensemble de **polygones** partageants certains sommets
- N_f **faces**, N_s **sommets** (vertices), N_e **arêtes** (edges).
- **Triangulation** : toutes les faces sont des triangles.
- **Quad-mesh** : toutes les faces sont des quads.
- Poly-mesh : mélange de types.

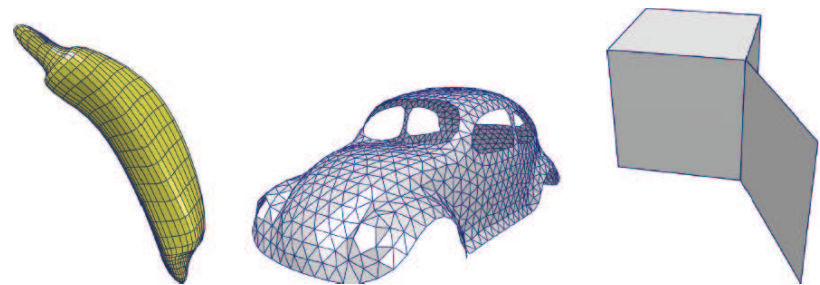


Maillage

Maillage

Topologie

- Rappel : Surface variété (Manifold) ssi le voisinage de tout point est homéomorphe à un (demi) disque.
⇒ Toute arête est partagée par au plus 2 faces (connectivité) + non auto-intersection (plongement).



Maillage

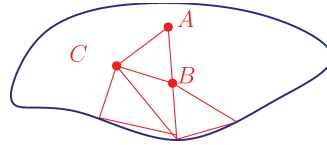
Maillage

- Poly-mesh = cas particulier de triangulation
- Rappel : Triangulation = Mapping linéaire S

$$S_i : \begin{cases} \mathcal{D} \subset \mathbb{R}^2 \rightarrow \mathbb{R}^3 \\ (u, v) \mapsto S_i(u, v) = u\vec{AB} + v\vec{AC} \end{cases}$$
$$\mathcal{D} : 0 \leq u + v \leq 1$$

Propriétés :

- Surface globalement \mathcal{C}^0 .
- Surface jamais \mathcal{C}^1 (sauf plan).
- **Interpolation linéaire** de \mathbb{R}^2 vers \mathbb{R}^3 (normales, couleurs, textures).



Maillage

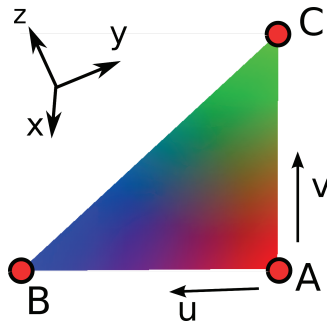
Interpolation linéaire

- Interpolation de couleurs

$$\begin{cases} r(u, v) = (1 - u - v)r_A + ur_B + vr_C \\ g(u, v) = (1 - u - v)g_A + ug_B + vg_C \\ b(u, v) = (1 - u - v)b_A + ub_B + vb_C \end{cases}$$

- Dans le cas général pour une fonction f

$$f(u, v) = (1 - u - v)f_A + uf_B + vf_C$$

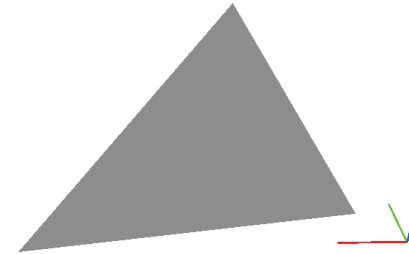


Maillage

Triangles en OpenGL

- Syntaxe OpenGL (mode immédiat)

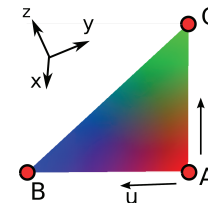
```
glBegin(GL_TRIANGLES);
glNormal3d(0, 0, 1);
glVertex3d(0, 0, 0);
glVertex3d(1, 0, 0);
glVertex3d(0, 1, 0);
glEnd();
```



Maillage

Interpolation de couleurs

```
glBegin(GL_TRIANGLES);
glNormal3d(0, 0, 1);
glColor3d(1, 0, 0);
glVertex3d(0, 0, 0);
glColor3d(0, 1, 0);
glVertex3d(1, 0, 0);
glColor3d(0, 0, 1);
glVertex3d(0, 1, 0);
glEnd();
```

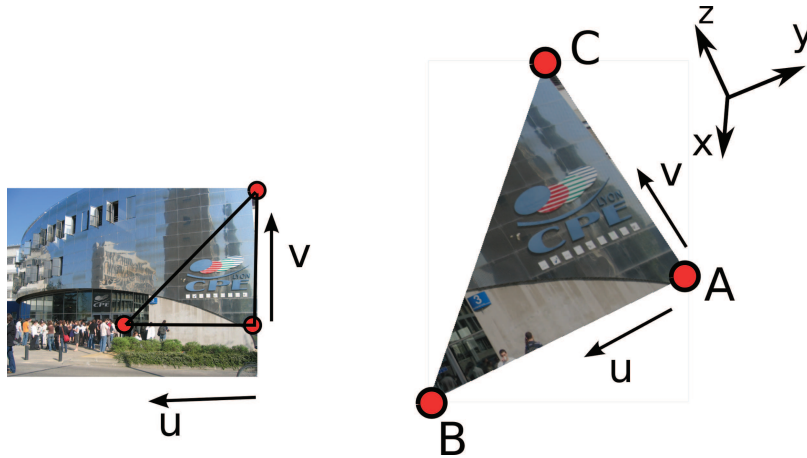


Maillage

Interpolation linéaire

- On peut interpoler des coordonnées !
⇒ Textures

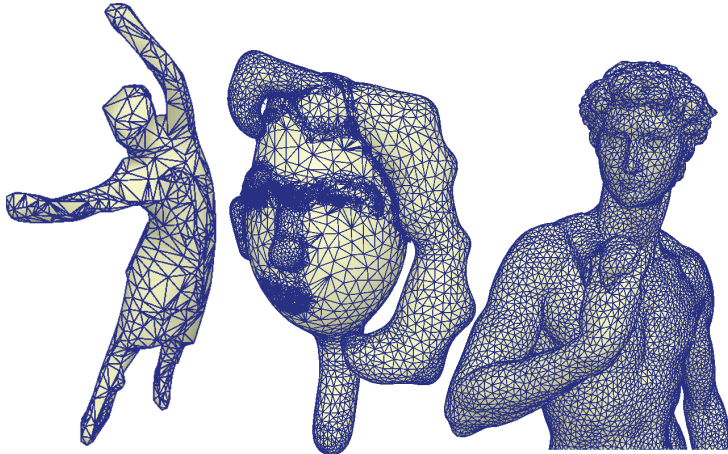
$$\begin{cases} t_x = (1 - u - v)t_x(A) + ut_x(B) + vt_x(C) \\ t_y = (1 - u - v)t_y(A) + ut_y(B) + vt_y(C) \end{cases}$$



Maillage

Qualité d'un maillage

- Triangulation : $\theta_{\min} \simeq 30^\circ$
 - Quads : $\theta_{\min} \simeq 45^\circ$
- Application : Calculs (FEM), (Rendu)



Maillage

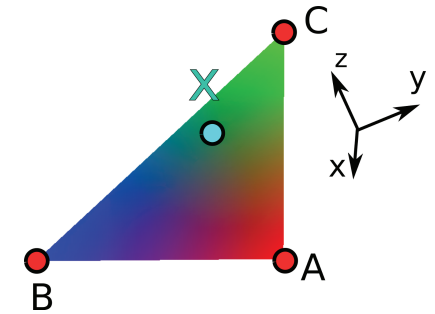
Coordonnées barycentriques

- Étant donné un point $\mathbf{x} = (x, y, z) \in \mathbb{R}^3$: connaître (α, β, γ) tel que $\mathbf{x} = \alpha\mathbf{x}_A + \beta\mathbf{x}_B + \gamma\mathbf{x}_C$, ($\alpha + \beta + \gamma = 1$).
⇒ coordonnées barycentriques.

$$\begin{cases} A = \text{aire}(\mathbf{x}_B - \mathbf{x}_A, \mathbf{x}_C - \mathbf{x}_A) \\ A_1 = \text{aire}(\mathbf{x}_C - \mathbf{x}_B, \mathbf{x} - \mathbf{x}_B) \\ A_2 = \text{aire}(\mathbf{x}_A - \mathbf{x}_C, \mathbf{x} - \mathbf{x}_C) \\ A_3 = \text{aire}(\mathbf{x}_B - \mathbf{x}_A, \mathbf{x} - \mathbf{x}_A) \end{cases}$$

avec $\text{aire}(\mathbf{v}_0, \mathbf{v}_1) = 1/2 \|\mathbf{v}_0 \times \mathbf{v}_1\|$

$$\Rightarrow \begin{cases} \alpha = A_1/A \\ \beta = A_2/A \\ \gamma = A_3/A \end{cases}$$



Maillage

Maillage

Structure de données :

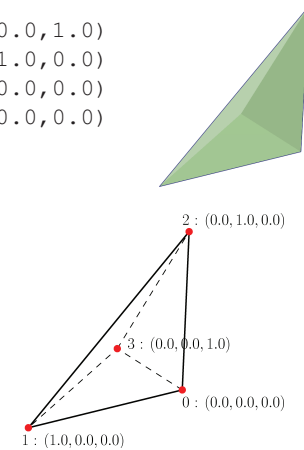
- Ex. Représenter un tétraèdre :

Idee 1 :

```
(0.0, 0.0, 0.0), (1.0, 0.0, 0.0), (0.0, 0.0, 1.0)
(0.0, 0.0, 0.0), (0.0, 0.0, 1.0), (0.0, 1.0, 0.0)
(0.0, 0.0, 0.0), (0.0, 1.0, 0.0), (1.0, 0.0, 0.0)
(0.0, 1.0, 0.0), (0.0, 0.0, 1.0), (1.0, 0.0, 0.0)
```

Il y a mieux :

```
coordonnees:
(0, 0, 0), (1, 0, 0), (0, 1, 0), (0, 0, 1)
Connectivite
(0, 1, 3)
(0, 3, 2)
(0, 2, 1)
(1, 2, 3)
```

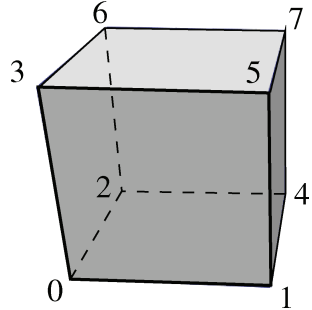


Maillage

Format off

Exemple de format d'echange. Format off.

```
OFF
8 6 12
0 0 0
1 0 0
0 1 0
0 0 1
1 1 0
1 0 1
0 1 1
1 1 1
4 0 1 4 2
4 1 5 7 4
4 3 6 7 5
4 2 6 3 0
4 2 4 7 6
4 0 3 5 1
```



Maillage

Structure de données

- Vecteurs contigus dans la mémoire : Affichage rapide en OpenGL.

```
// (x0, y0, z0, x1, y1, z1, ...)
std::vector <double> vertex

// (i00, i01, i02, i10, i11, i12, ...)
std::vector <int> connectivity

std::vector <double> normal, color, texture ...
```

- Accès à la coordonnée y du sommet k .
`vertex[3*k+1]`
- Accès à la coordonnée y du sommet s (1,2 ou 3) du triangle t .
`vertex[3*connectivity[3*t+s]+1]`

Maillage

Lecture fichier

```
while (k_vertex < N_vertex)
{
    fscanf(fid, "%f %f %f", X, X+1, X+2);
    add_vertex(X[0], X[1], X[2]);
    k_vertex++;
}
for (k_poly=0; k_poly < N_poly; k_poly++)
{
    fscanf(fid, "%d", &size_poly);
    std::vector v_poly;
    for (k=0; k < size_poly; k++)
    {
        fscanf(fid, "%d", &temp);
        v_poly.push_back(temp);
    }
    add_polygon(v_poly);
}
```

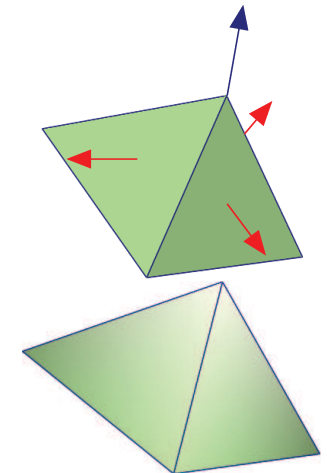
Maillage

Normale d'un maillage

- Aspect lisse
⇒ 1 normale par sommet.
- Moyenne de normales (faux mais répandue)

$$\mathbf{n}_k = \frac{\sum_{i \in \mathcal{V}(k)} \mathbf{n}_i}{\left\| \sum_{i \in \mathcal{V}(k)} \mathbf{n}_i \right\|}$$

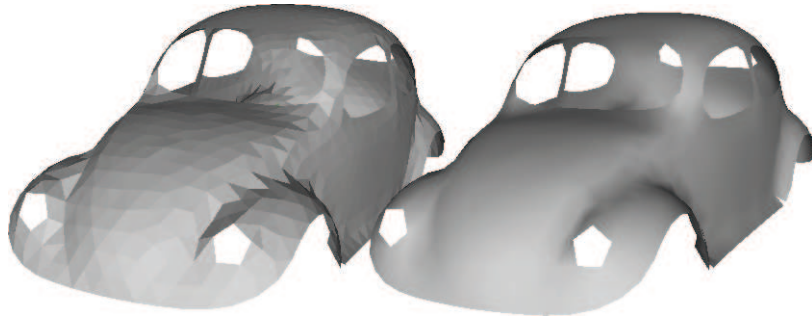
k : indice sommet
 i : indice face
 $\mathcal{V}(k)$: faces voisines du sommet k



Maillage

Normales

- En OpenGL : 1 Normale interpolé par sommets
⇒ Normale par polygone = Plusieurs normales par sommet



Affichage en OpenGL

Version lente

```
glBegin(GL_TRIANGLES);  
for(k_tri=0;k_tri<N_tri;k_tri++)  
for(k_vertex=0;k_vertex<3;k_vertex++)  
for(k_dim=0;k_dim<3;k_dim++)  
{  
x[k_dim] = vertex[3*connectivity  
[3*k_tri+k_vertex]+k_dim];  
n[k_dim] = normal[3*connectivity  
[3*k_tri+k_vertex]+k_dim];  
  
glNormal3d(n[0],n[1],n[2]);  
glVertex3d(x[0],x[1],x[2]);  
}  
glEnd();
```

Maillage

Affichage en OpenGL

Maillage

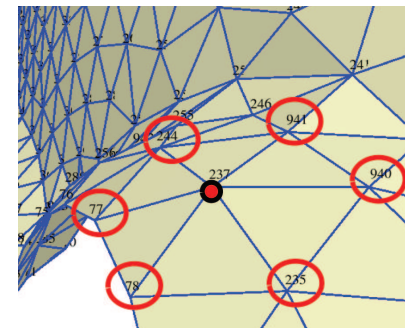
Structure de données : Voisinage

- 1-Voisinage = Sommets voisins d'un sommet donné

```
std::vector <std::vector <int>> one_ring  
  
// exemple pour le cube:  
one_ring[0] = [1,2,3]  
one_ring[1] = [5,4,0]  
...
```

Version Rapide

```
glEnableClientState(GL_VERTEX_ARRAY);  
glVertexPointer(3, GL_DOUBLE, 0, &vertex[0]);  
  
glEnableClientState(GL_NORMAL_ARRAY);  
glNormalPointer(GL_DOUBLE, 0, &normal[0]);  
  
glDrawElements(GL_TRIANGLES, 3*N_tri,  
GL_UNSIGNED_INT, &connectivity[0]);  
  
glDisableClientState(GL_VERTEX_ARRAY);  
glDisableClientState(GL_NORMAL_ARRAY);
```

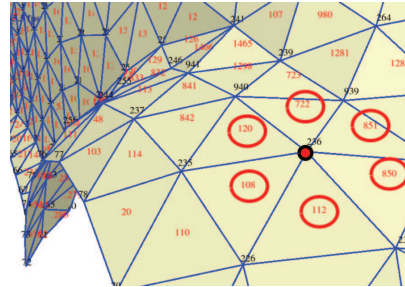


Maillage

Maillage

Voisinage

- Triangles voisins d'un autre
- Triangles voisins d'un point : étoilé (1-star)
⇒ calcul des normales !

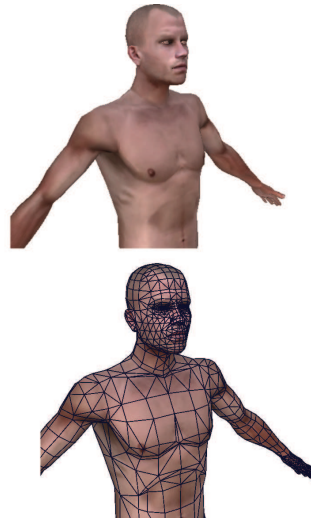
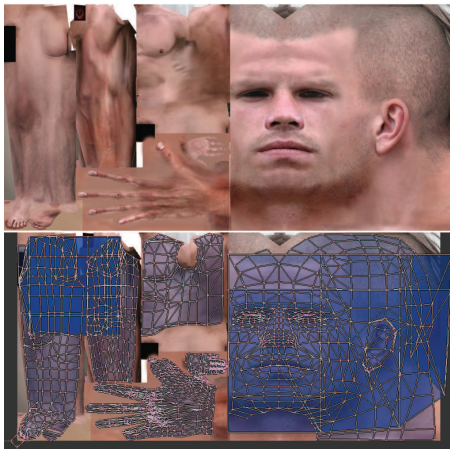


! Attention aux structures de données.
Compromis entre : temps accès / temps recherche / espace mémoire / facilité ...

Maillage

Textures

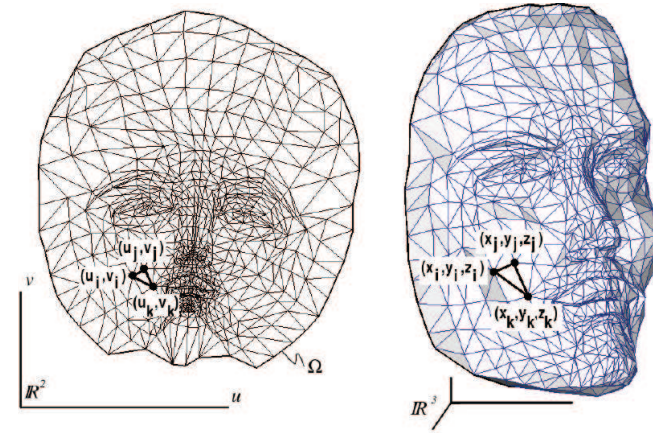
- Morceaux se recouvrants = atlas (charts).



Maillage

Paramétrisation / Textures

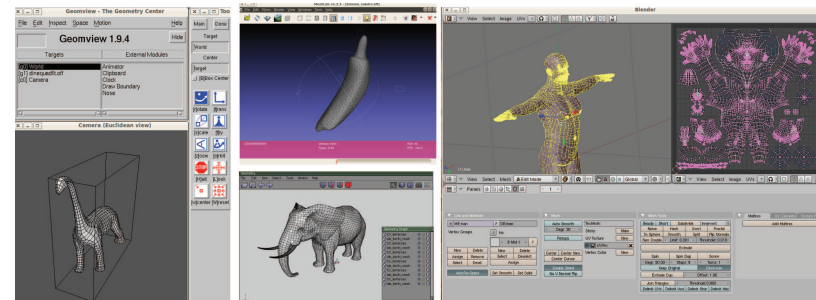
- Paramétrisation d'un maillage = Construction de S (par morceaux) étant donné Γ .



[Botsh, Pauly, Kobbelt, Alliez, Lévy, SIGGRAPH Course Notes 2007]

Maillage

Softwares



- Geomview (Viewer)
- Meshlab (Mesh Processing)
- Wings3D (Subdivision)
- Blender (Artiste)

Maillage